

LA COMPAGNIE **LEA** PRÉSENTE SON SPECTACLE ÇA TOURNE



L'HISTOIRE

«Ça tourne» est l'histoire de deux petites boules qui tournent, qui roulent et qui déboulent... » C'est surtout, une belle histoire d'amitié, de jeux et d'émotions partagés où l'on apprend à découvrir les autres.



DISTRIBUTION

METTEUSE EN SCENE : **Brigitte GOMEZ**

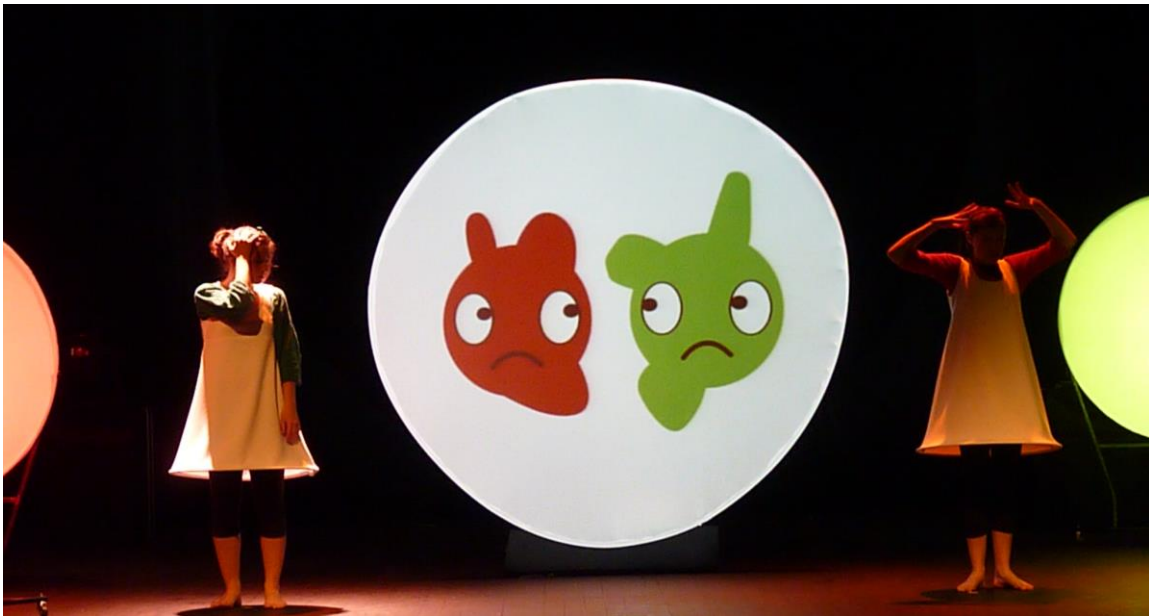
COMEDIENNES : **Aurélie GIRVEAU et Coretta ASSIE**

LA DEMARCHE ARTISTIQUE

Librement inspirée du livre « Petit-Bleu et Petit-Jaune » de Léo Lionni, cette proposition artistique utilise le cercle comme base de sa scénographie. Décor, personnages et accessoires : tout est rond.

Dans ce spectacle multimédia, les comédiennes prêtent leur voix aux personnages animés de la vidéo, ainsi que leurs corps pour les ombres chinoises. Elles sont le prolongement sur scène, de ces personnages.

La durée du spectacle est de trente minutes afin de garder l'attention de l'enfant.



Cette création validée par des professionnels a été créée en Octobre 2013, à la demande du Service Petite Enfance de Villenave d'Ornon, ce spectacle a répondu à un cahier des charges spécifique et adapté aux enfants de 0 à 6 ans.

Nous avons voulu que ce spectacle soit sensible, poétique, qu'il participe à l'éveil du tout petit, tant sur le plan visuel et sonore que sur le plan affectif. Il peut être un lien, un support permettant la communication.

CONDITIONS TECHNIQUES

Pour les salles non équipées techniquement (lumière/son), nous sommes autonomes.

Prévu par la compagnie : régie son et lumière, décor.

Pour les salles équipées techniquement :

Matériel lumière & son : A fournir par la structure d'accueil.
Nous vous envoyons la fiche technique et le plan feu du spectacle sur demande.

Espace scénique intérieur : 7,50m (l) x 3,50m (p) x 2,44m (h)

A prévoir par l'organisateur :

un accès au plus proche de la scène pour décharger le camion de la compagnie

3 heures de montage et réglages plateau

2 prises de courant

Table de régie éloignée de la scène (15m)

Noir dans la salle

Une loge

Accès eau

Frais de repas et d'hébergement (en fonction de l'heure et du lieu) :

2 comédiennes et 1 metteur en scène

Jauge : 250 personnes



CONDITIONS FINANCIERES

Prix du spectacle : 1000€ TTC

Frais de déplacement : 0.56 € /Km - aller/retour - départ de Pessac (33)

L'EQUIPE ARTISTIQUE



BRIGITTE GOMEZ
Metteuse en Scène

EXPERIENCES

- Responsable artistique et pédagogique du secteur «Théâtre et Enfance » au Théâtre en miettes, BORDEAUX
- Mise en scène et Créations Professionnelles :
 - COMPAGNIE LEA : direction d'acteurs sur « L'Adoptée » Joël Jouanneau 2007
 - THEATRE EN MIETTES : Direction d'acteurs sur le spectacle « Les murs qui sont en nous » (spectacle à partir de textes de R. Devos) 2008
 - AMBES : CREATION ET MISE EN SCENE « Ulysse ou la mémoire du poisson rouge » Adaptation du mythe d'Homère. Spectacle plein air et itinérant crée pour la première édition du Festival « les Odyssées » Août 2004
 - CREATION pour Aquitaine Destinations « Le Nouveau » - Yves Garric
Tournée : Pau, Tarbes, Bayonne, Mont de Marsan, Bordeaux
 - Direction d'acteurs sur « Terra Mobilae » « Cie Poudre de lune » jouée au chantier de Blaye 2008

FORMATRICE

- d'animateurs théâtre/enfants,
- Intervention dans la formation BEATEP sur le thème Le théâtre et l'enfant et sur la conduite d'ateliers.
- Formatrice pour la Fol et L'IDDAC.

DIVERS

- Née le 14 décembre 1962
- courriel : brigitte.gom@wanadoo.fr



AURELIE GIRVEAU
Comédienne

FORMATION

- DEUST (formation de formateurs aux métiers du théâtre)
- Niveau maîtrise arts du spectacle Bordeaux 3
- Divers stages masques, clown, mime (avec Apsaras, et d'autres)
- Danse contemporaine

EXPERIENCES

- C°LEA: « Rêves en corps », « Camino » et « L'adoptée »
- « Le grand voyage et le chaperon voit rouge » C°Abac'art
- Rôles et Figuration pour TF1, France 3, Real factory
- « Larmes de rire larmes de peurs » Théatr'Opéra
- « Les rois fagnants » Cie Transe express
- « Waïka, la ballade du jeune indien » Comédie Gallien
- « Je vins je vis, je bus » Les Bacchassables
- « La nuit des rois » Georges Bigot.

INTERVENTIONS

- Théâtre en Miettes
- Office Culturelle de Talence (OCET)
- Etadam

DIVERS

- Née le 22 janvier 1978 à Bordeaux
- courriel : girveau@yahoo.fr



CORETTA ASSIE
Comédienne

EXPERIENCES

- prestation circassienne pour l'Opéra Carmen à l'Opéra de Bordeaux,
- diverses prestations pour l'association Imhotep,
- participation au festival Circa, à la nuit du Jeune Cirque Aquitain, aux rencontres Nationales des
- Ecoles de Cirques, Ciné cité, Musique à Pile, Queyries fait son Cirque,
- Festin de Créon,
- Cabarets du Cirque éclair,
- Cabaret Imhotep,
- Spectacles à l'entrepôt des Jalles au Haillan et à Georges Méliès de Villenave d'Ornon,
- festival « Fest'art » de Libourne
- « Humour et Eau Salée » de Royan,
- spectacles au Cube de Villenave d'Ornon
- figuration pour le feuilleton télévisé « Famille d'accueil »

INTERVENTIONS

- Directrice artistique pour la Compagnie D'Eux

DIVERS

- Née le 18 décembre 1984 à Pessac
- Courriel : coretta.assie@gmail.com

LA COMPAGNIE LEA

L'association LEA voit le jour en octobre 2003. LEA signifie Libre Engagement Artistique.

Libre : Explorer librement toutes les facettes de la création.

Engagement : Engagement de qualité et engagement social.

Artistique : Chaque membre de la troupe apporte sa contribution artistique pour un théâtre conté, chanté, dansé et très visuel.

L'association LEA est une compagnie de théâtre qui propose des spectacles pour tous les âges : petite enfance (0/6 ans), jeune public (6/11 ans), scolaire, familial et tout public. L'objectif de la compagnie LEA est d'amener la curiosité culturelle à tous avec poésie.

Tous les spectacles de la compagnie LEA :

Spectacle Petite Enfance

- « **Rêve en corps** » traite des quatre saisons, il met en avant un travail corporel complété par une recherche sonore.
- « **Ça tourne** » explore les liens d'amitié entre deux personnages. Les comédiennes sont le prolongement de la vidéo. Personnages et scénographie utilisent le cercle comme base de travail.
- « **Goutte à l'eau** » explore l'eau dans tous ses états en s'appuyant sur des effets visuels, sonores et narratifs. C'est l'histoire d'un voyage aux multiples transformations.

Spectacle jeune public & tout public

- « **L'Adoptée** », spectacle familial, tout public, met en scène le monde rural, il traite de la peur de l'étranger et met en relief les difficultés liées à l'acceptation de l'autre. Cette création est inspirée d'après l'œuvre de Joël Jouanneau.

Spectacle tout public

- « **Drôles d'Oiseaux** » est une balade poétique. La compagnie s'habille de plumes imaginaires pour voler au travers des paysages naturels et invite les spectateurs à une déambulation mêlant art du théâtre et art du cirque.
- « **Drôle de Bernache** » est une proposition artistique associant art du théâtre et art du cirque. Ce spectacle tout public, met en scène de manière burlesque, poétique et musicale, le parcours et les rencontres d'une Bernache égarée. Ce spectacle est une déambulation qui s'adapte à tous les sites d'accueil.

NOUS CONTACTER



Adresse : COMPAGNIE LEA

Maison des associations - 19 Avenue Pierre Wiehn - 33600 PESSAC



Bureau : 06.42.53.12.64



Courriel : compagnielea@yahoo.fr



Page facebook : www.facebook.com/CompagnieLea



Compte Twitter : [@Compagnie_LEA](https://twitter.com/Compagnie_LEA)



Site internet : www.compagnielea.fr